

Vu pour être annexé à l'arrêté préfectoral n° 16-DU1605-01 du 20 mars 2016.  
Fait à La Roche-Sur-Yon le 30 mars 2016.  
Le Préfet,  
Jean-Benoît ALBERTINI

**PLAN DE PRÉVENTION  
DES RISQUES NATURELS PRÉVISIBLES  
LITTORAUX  
DU PAYS DE MONTS**



Annexe 4 au règlement

Carte des cotes de référence 2100

**ST HILAIRE DE RIEZ  
PLAN D'ENSEMBLE**

Approbation

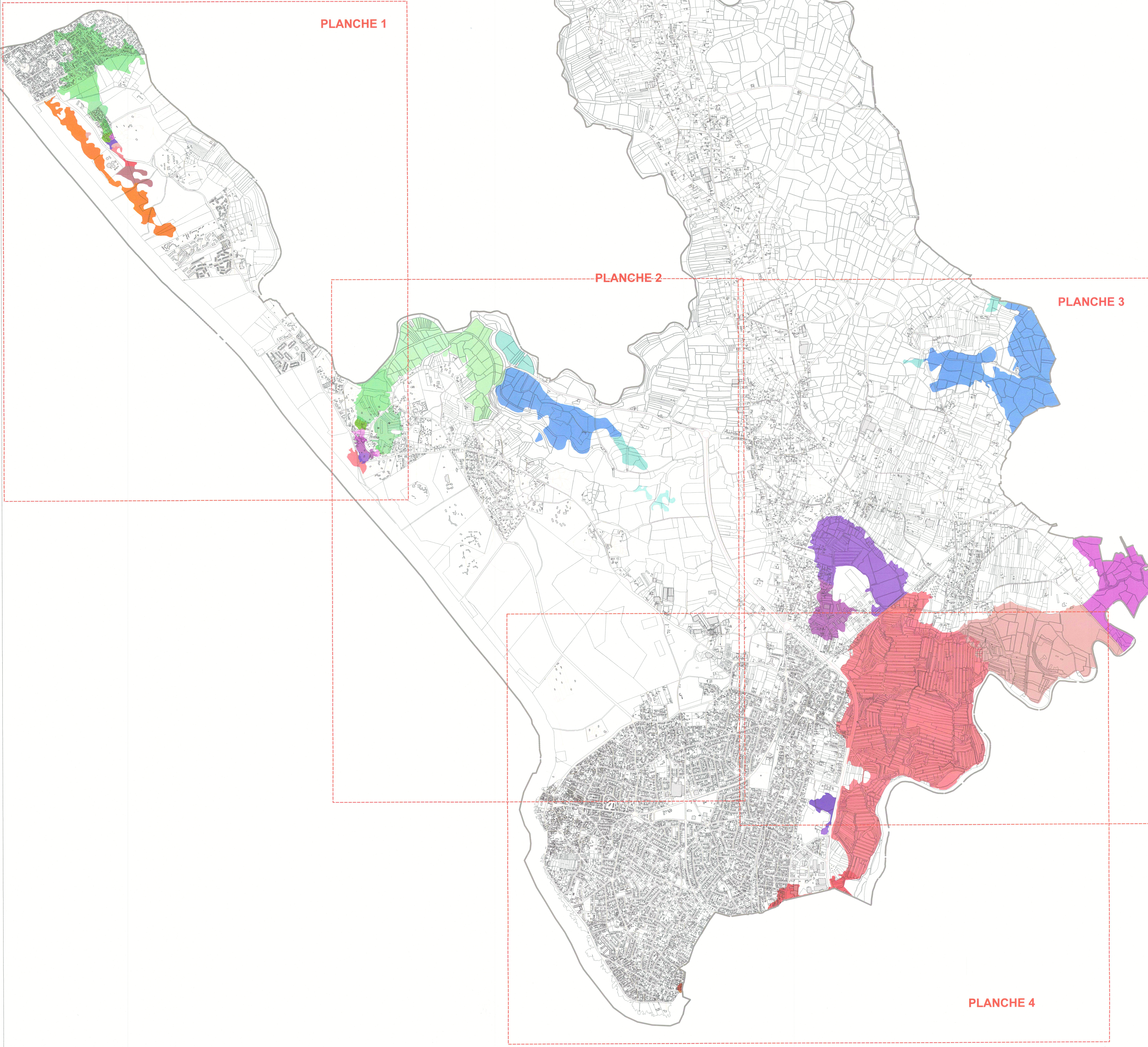
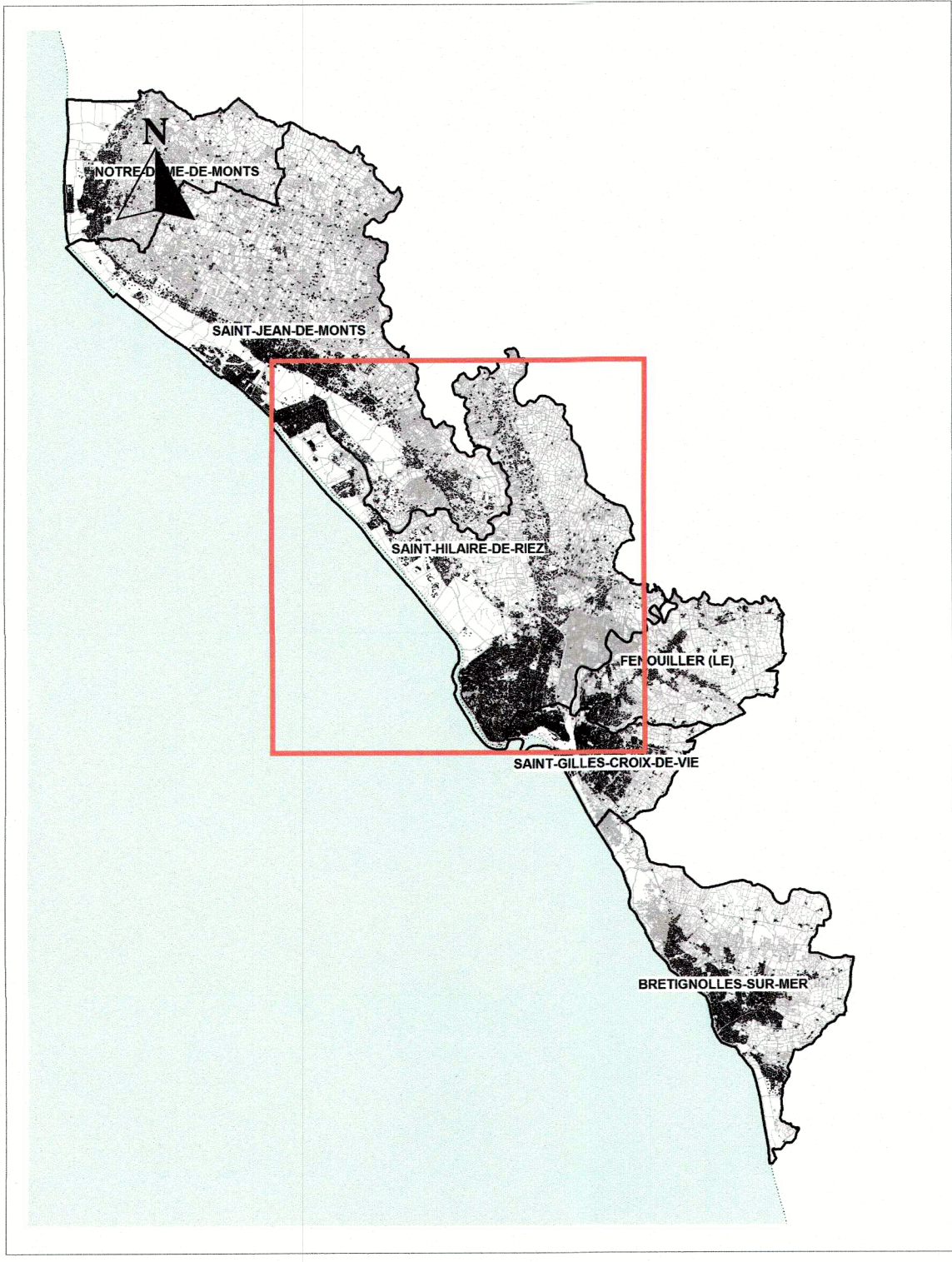


PLANCHE 1

PLANCHE 2

PLANCHE 3

PLANCHE 4

